

## มัสยิดเด่นชัย

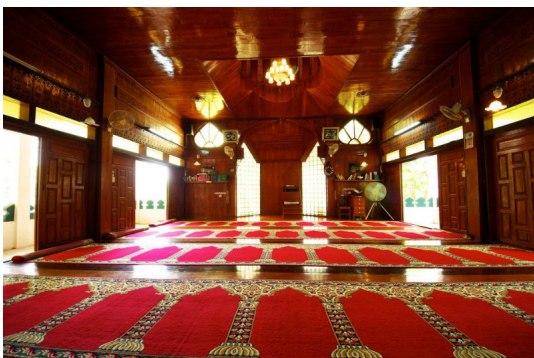
•เขียนโดย Administrator•

•วันพฤหัสบดี•ที่ 31 •ธันวาคม• 2015 เวลา 00:00 น. • - •แก้ไขล่าสุด• •วันพฤหัสบดี•ที่ 22 •พฤศจิกายน• 2012 เวลา 14:48 น. •

---



มัสยิดเด่นชัย มีชื่อเป็นภาษาอาหรับว่า มัสยิดกามาลุลอิสลาม ตั้งอยู่เลขที่ ๓๙๒/๑ หมู่ที่ ๒ ตำบล เด่นชัย อำเภอดเด่นชัย จังหวัด แพร่ ครับ  
มุสลิมคนแรกที่อพยพเข้ามาในจังหวัดแพร่คือ ท่านอุดมมาน อุดม ชาวศรีลังกา โดยทำงานให้กับบริษัทบอเนียว ต่อมาก็มีชาวปากีสถาน บังกลาเทศ พม่า มลายู และมุสลิมไทย จากจังหวัดต่างๆเข้ามาในจังหวัดแพร่ กระจายอยู่หลายอำเภอ นะครับ เมื่อมุสลิมมีมากขึ้นนะครับ  
ท่านอุดมมานจึงเชิญชวนผู้คนมาละหมาดที่บ้านของท่าน เมื่อท่านเริ่มมีฐานะดีขึ้น ท่าน และคนในครอบครัวจึงบริจาคที่ดิน จำนวน ๑ ไร่ ๒ งาน และร่วมกันสร้างมัสยิดจนสำเร็จในปี ๒๕๓๖ จุดเด่นของมัสยิดเด่นชัยอยู่ที่ ภายนอกเป็นปูนก่อฉาบ แต่ส่วนประกอบภายในเป็นไม้สักทองทั้งหลัง นะครับ มัสยิดเด่นชัย เป็นชุมชนมุสลิมเล็กๆ นะครับ แต่ให้ความสำคัญกับการปลูกฝัง คุณธรรม และจริยธรรม โดยในส่วนของ การเรียนการสอนศาสนาทั้งเยาวชน และผู้ใหญ่ ที่มีการใฝ่รู้นะครับ จะจัดให้มีการเรียนการสอน ในวันเสาร์ และอาทิตย์ครับ และระหว่างปิดภาคเรียนจะมีการเรียนการสอนทุกวัน หยุดวันพฤษภาคม กับวันศุกร์ครับ โดยจะมีครูสอนศาสนาจากภาคกลาง และภาคใต้มาสอน ปัจจุบันคือ ตัวผมเองทำหน้าที่นำละหมาด และครูสอนศาสนา ตั้งแต่ปี ๒๕๕๓ จนถึงปัจจุบัน และนี่คือประวัติของมัสยิดเด่นชัย พอสังเขปครับ ขอคุณนะครับ ที่ท่านให้ความสนใจ ในมัสยิดเด่นชัยครับ  
มุหะหมัดรอซี อีหี



มีสยิดเค่นชัย

•เขียนโดย Administrator•

•วัน•พฤหัสบดี•ที่ 31 •ธันวาคม• 2015 เวลา 00:00 น. • - •แก้ไขล่าสุด• •วัน•พฤหัสบดี•ที่ 22 •พฤศจิกายน• 2012 เวลา 14:48 น. •

---



มุหะหมัดรอซี อีหวี